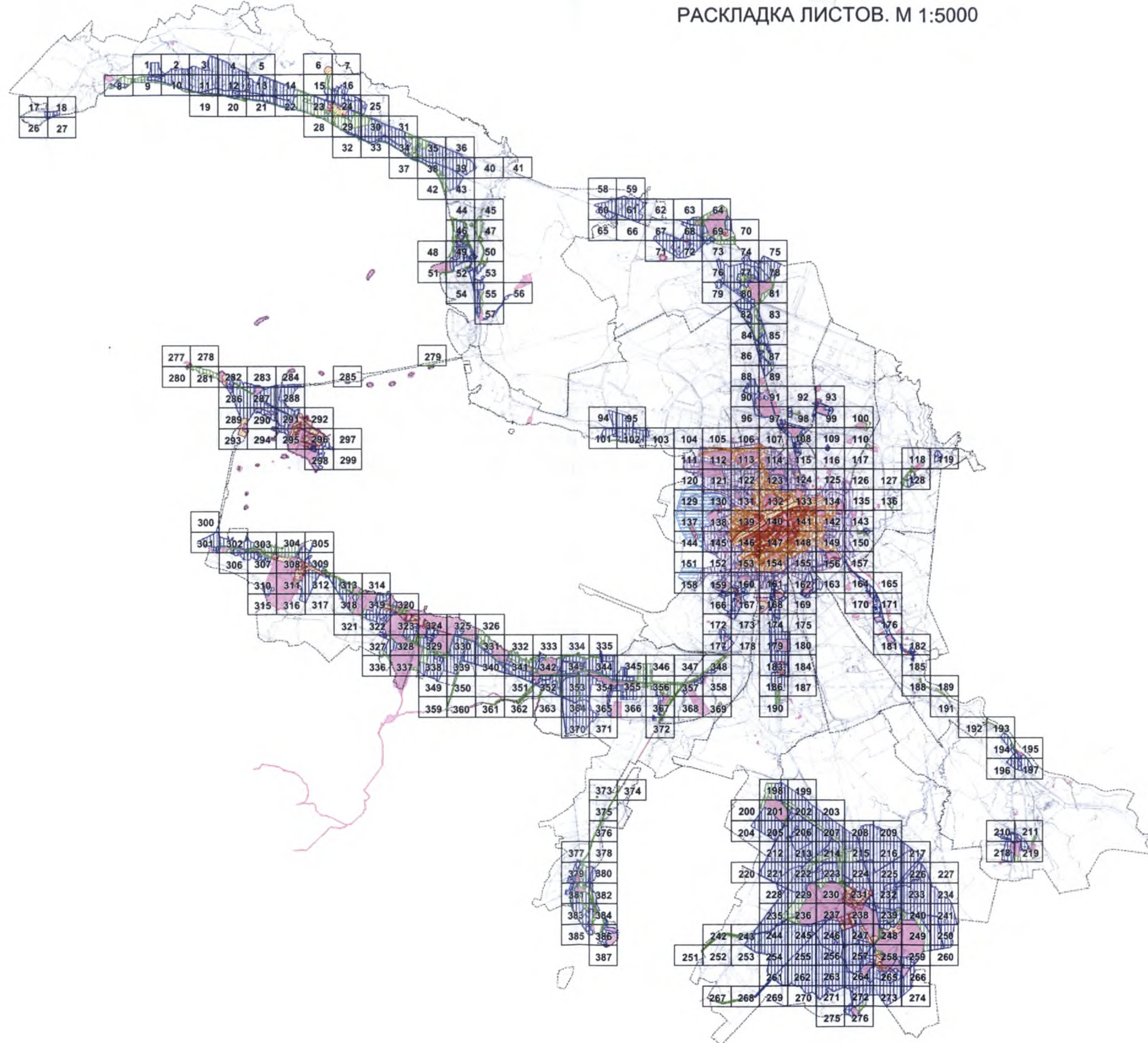


**Карта градостроительного зонирования Санкт-Петербурга.**

**Утвержденные границы объединенных зон охраны объектов культурного наследия, расположенных на территории Санкт-Петербурга, и границы территорий объектов культурного наследия, включенных в единый государственный реестр объектов культурного наследия (памятников истории и культуры) народов Российской Федерации и расположенных в границах указанных зон**

**МАСШТАБ 1:5000**



## УСЛОВНЫЕ ОБОЗНАЧЕНИЯ

ЗОНЫ ОХРАНЫ ОБЪЕКТОВ КУЛЬТУРНОГО НАСЛЕДИЯ,  
РАСПОЛОЖЕННЫХ В ИСТОРИЧЕСКИ СЛОЖИВШИХСЯ ЦЕНТРАЛЬНЫХ РАЙОНАХ:



ЕДИНАЯ ОХРАННАЯ ЗОНА (ООЗ)



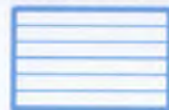
ЕДИНАЯ ОХРАННАЯ ЗОНА, ОХРАННАЯ ЗОНА (ОЗ-1)



ЕДИНАЯ ЗОНА РЕГУЛИРОВАНИЯ ЗАСТРОЙКИ И ХОЗЯЙСТВЕННОЙ ДЕЯТЕЛЬНОСТИ 1 (ОЗРЗ-1)



ЕДИНАЯ ЗОНА РЕГУЛИРОВАНИЯ ЗАСТРОЙКИ И ХОЗЯЙСТВЕННОЙ ДЕЯТЕЛЬНОСТИ 2 (ОЗРЗ-2)



ЕДИНАЯ ЗОНА РЕГУЛИРОВАНИЯ ЗАСТРОЙКИ И ХОЗЯЙСТВЕННОЙ ДЕЯТЕЛЬНОСТИ 3 (ОЗРЗ-3)

ЗОНЫ ОХРАНЫ ОБЪЕКТОВ КУЛЬТУРНОГО НАСЛЕДИЯ,  
РАСПОЛОЖЕННЫХ ЗА ПРЕДЕЛАМИ ИСТОРИЧЕСКИ СЛОЖИВШИХСЯ ЦЕНТРАЛЬНЫХ РАЙОНОВ:



ЕДИНАЯ ОХРАННАЯ ЗОНА, ОХРАННАЯ ЗОНА (ОЗ-2)



ЕДИНАЯ ЗОНА РЕГУЛИРОВАНИЯ ЗАСТРОЙКИ И ХОЗЯЙСТВЕННОЙ ДЕЯТЕЛЬНОСТИ,  
ЗОНА РЕГУЛИРОВАНИЯ ЗАСТРОЙКИ И ХОЗЯЙСТВЕННОЙ ДЕЯТЕЛЬНОСТИ (ЗРЗ)



ЕДИНАЯ ЗОНА ОХРАНЯЕМОГО ПРИРОДНОГО ЛАНДШАФТА,  
ЗОНА ОХРАНЯЕМОГО ПРИРОДНОГО ЛАНДШАФТА (ЗОЛ)

## УСЛОВНЫЕ ОБОЗНАЧЕНИЯ

### ГРАНИЦЫ ТЕРРИТОРИАЛЬНЫХ ЗОН И ПОДЗОН:


#### КОДОВОЕ ОБОЗНАЧЕНИЕ ТЕРРИТОРИАЛЬНЫХ ЗОН И ПОДЗОН

<b>Т1Ж1</b>	зона коллективных садоводств с включением объектов социально-культурного и коммунально-бытового назначения, связанных с проживанием граждан, а также объектов инженерной инфраструктуры.	<b>ТД1-2</b>	общественно-деловая зона объектов многофункциональной общественно-деловой застройки и жилых домов, расположенных на территории периферийных и пригородных районов Санкт-Петербурга, с включением объектов инженерной инфраструктуры:
<b>Т1Ж2-1</b>	жилая зона индивидуальных (одноквартирных) жилых домов (отдельно стоящих и (или) блокированных) с участками не менее 150 квадратных метров с включением объектов социально-культурного и коммунально-бытового назначения, связанных с проживанием граждан, а также объектов инженерной инфраструктуры.	<b>ТД1-2_1</b>	общественно-деловая подзона объектов многофункциональной общественно-деловой застройки и жилых домов в периферийных и пригородных районах Санкт-Петербурга, расположенных в зоне влияния Кольцевой автомобильной дороги вокруг Санкт-Петербурга и вылетных магистралей с включением объектов инженерной инфраструктуры.
<b>Т1Ж2-2</b>	жилая зона индивидуальных (одноквартирных) отдельно стоящих жилых домов с участками не менее 1200 квадратных метров с включением объектов социально-культурного и коммунально-бытового назначения, связанных с проживанием граждан, а также объектов инженерной инфраструктуры.	<b>ТД1-2_2</b>	общественно-деловая подзона объектов многофункциональной общественно-деловой застройки и жилых домов в периферийных и пригородных районах Санкт-Петербурга расположенных вне зоны влияния Кольцевой автомобильной дороги вокруг Санкт-Петербурга и вылетных магистралей с включением объектов инженерной инфраструктуры.
<b>Т2Ж1</b>	жилая зона малоэтажных многоквартирных жилых домов, расположенных вне территории исторической застройки пригородов с включением объектов социально-культурного и коммунально-бытового назначения, связанных с проживанием граждан, а также объектов инженерной инфраструктуры.	<b>ТД2</b>	общественно-деловая зона специализированных общественно-деловых объектов с включением объектов инженерной инфраструктуры:
<b>Т3Ж1</b>	жилая зона среднеэтажных многоквартирных жилых домов, расположенных вне исторически сложившихся районов центральной части Санкт-Петербурга с включением объектов социально-культурного и коммунально-бытового назначения, связанных с проживанием граждан, а также объектов инженерной инфраструктуры.	<b>ТД2_1</b>	общественно-деловая подзона специализированных общественно-деловых объектов, расположенных на территории исторически сложившихся районов Санкт-Петербурга с включением объектов инженерной инфраструктуры.
<b>Т3Ж2</b>	жилая зона среднеэтажных и многоэтажных многоквартирных жилых домов, расположенных вне территории исторически сложившихся районов центральной части Санкт-Петербурга с включением объектов социально-культурного и коммунально-бытового назначения, связанных с проживанием граждан, а также объектов инженерной инфраструктуры.	<b>ТД2_2</b>	общественно-деловая подзона специализированных общественно-деловых объектов, расположенных на территории периферийных и пригородных (включая исторически сложившиеся) районов Санкт-Петербурга с включением объектов инженерной инфраструктуры.
<b>Т2ЖД2</b>	многофункциональная зона малоэтажных многоквартирных жилых домов и объектов общественно-деловой застройки, расположенных в границах исторической застройки пригородов с включением объектов инженерной инфраструктуры.	<b>ТП1</b>	производственная зона объектов пищевой промышленности, а также объектов легкой и целлюлозно-бумажной промышленности с включением объектов инженерной инфраструктуры.
<b>Т3ЖД3</b>	многофункциональная зона среднеэтажных и многоэтажных многоквартирных жилых домов, объектов общественно-деловой застройки, расположенных на территории исторически сложившихся районов Санкт-Петербурга (за исключением исторической застройки пригородов) с включением объектов инженерной инфраструктуры.	<b>ТП2</b>	производственная зона объектов автомобилестроительной промышленности, а также объектов тяжелой промышленности с включением объектов инженерной инфраструктуры.
<b>ТД1-1</b>	общественно-деловая зона объектов многофункциональной общественно-деловой застройки и жилых домов, расположенных на территории исторически сложившихся районов и исторической застройки пригородов с включением объектов инженерной инфраструктуры:	<b>ТП3</b>	производственная зона объектов фармацевтической промышленности, а также объектов нефтехимической и строительной промышленности с включением объектов инженерной инфраструктуры.
<b>ТД1-1_1</b>	общественно-деловая подзона объектов многофункциональной общественно-деловой застройки и жилых домов, расположенных на территории исторически сложившихся районов Санкт-Петербурга с включением объектов инженерной инфраструктуры.	<b>ТП4</b>	производственная зона объектов тяжелой промышленности, а также объектов строительной промышленности с включением объектов инженерной инфраструктуры.
<b>ТД1-1_2</b>	общественно-деловая подзона объектов многофункциональной общественно-деловой застройки и жилых домов, расположенных на территории исторической застройки пригородов с включением объектов инженерной инфраструктуры.	<b>ТПД1</b>	многофункциональная зона объектов производственного, складского назначения, инженерной инфраструктуры IV и V классов опасности, а также объектов общественно-деловой застройки:
		<b>ТПД1_1</b>	многофункциональная подзона объектов производственного, складского назначения, инженерной инфраструктуры IV и V классов опасности, а также объектов общественно-деловой застройки, расположенных на территории исторически сложившихся районов центральной части Санкт-Петербурга и на территории с недостаточной транспортной доступностью.

ТПД1_2	многофункциональная подзона объектов производственного, складского назначения, инженерной инфраструктуры IV и V классов опасности, а также объектов общественно-деловой застройки в периферийных и пригородных районах Санкт-Петербурга, расположенных вне зоны влияния Кольцевой автомобильной дороги вокруг Санкт-Петербурга и вылетных магистралей и на территории с ограниченной транспортной доступностью.	ТС1	зона сельскохозяйственных угодий с включением объектов инженерной инфраструктуры.
ТПД1_3	многофункциональная подзона объектов производственного, складского назначения, инженерной инфраструктуры IV и V классов опасности, а также объектов общественно-деловой застройки в периферийных и пригородных районах Санкт-Петербурга, расположенных в зоне влияния Кольцевой автомобильной дороги вокруг Санкт-Петербурга и вылетных магистралей.	ТС2	зона производственных объектов сельскохозяйственного назначения с включением объектов инженерной инфраструктуры.
ТПД2	многофункциональная зона объектов производственного, складского назначения, инженерной инфраструктуры II и III классов опасности, а также объектов общественно-деловой застройки:	ТР0-1	зона рекреационного назначения - пляжей и объектов водного спорта.
ТПД2_1	многофункциональная подзона объектов производственного, складского назначения, инженерной инфраструктуры II и III классов опасности, а также объектов общественно-деловой застройки, расположенных на территории исторически сложившихся районов центральной части Санкт-Петербурга и на территории с недостаточной транспортной доступностью.	ТР0-2	зона рекреационного назначения - спортивных сооружений с включением объектов инженерной инфраструктуры.
ТПД2_2	многофункциональная подзона объектов производственного, складского назначения, инженерной инфраструктуры II и III классов опасности, а также объектов общественно-деловой застройки, расположенных в периферийных и пригородных районах Санкт-Петербурга вне зоны влияния основных магистралей движения грузового автомобильного транспорта с ограниченной транспортной доступностью.	ТР1	зона рекреационного назначения - лесов и лесопарков с включением объектов инженерной инфраструктуры.
ТПД2_3	многофункциональная подзона объектов производственного, складского назначения, инженерной инфраструктуры II и III классов опасности, а также объектов общественно-деловой застройки, расположенных в периферийных и пригородных районах Санкт-Петербурга в зоне влияния основных магистралей движения грузового автомобильного транспорта.	ТР2	зона рекреационного назначения - зеленых насаждений общего и зеленых насаждений ограниченного пользования с включением объектов инженерной инфраструктуры.
ТИ1-1	зона объектов инженерной и транспортной инфраструктур, коммунальных объектов, объектов санитарной очистки с включением складских и производственных объектов IV и V класса опасности.	ТР3-1	зона рекреационного назначения - объектов отдыха, спорта, досуга и развлечений с включением объектов инженерной инфраструктуры.
ТИ1-2	зона объектов инженерной и транспортной инфраструктур, коммунальных объектов, объектов санитарной очистки II и III класса опасности.	ТР3-2	зона рекреационного назначения - объектов туризма и санаторно-курортного лечения, гостиниц и пансионатов, дачного фонда с включением объектов инженерной инфраструктуры.
ТИ2	зона объектов воздушного транспорта с включением объектов общественно-деловой застройки и объектов инженерной инфраструктуры.	ТР4	зона рекреационного назначения - дворцово-парковых комплексов и исторических парков с включением объектов инженерной инфраструктуры.
ТИ3	зона объектов железнодорожного транспорта с включением объектов общественно-деловой застройки и объектов инженерной инфраструктуры.	ТР5-1	зона рекреационного назначения - зеленых насаждений, выполняющих специальные функции на территории водоохранных зон, с размещением объектов основных видов разрешенного использования прилегающих территориальных зон, допустимых в соответствии с Водным кодексом Российской Федерации с включением объектов инженерной инфраструктуры.
ТИ4	зона объектов водного транспорта с включением объектов общественно-деловой застройки и объектов инженерной инфраструктуры:	ТР5-2	зона рекреационного назначения - зеленых насаждений, выполняющих специальные функции на территории санитарно-защитных зон, с размещением объектов основных видов разрешенного использования прилегающих территориальных зон, допустимых в соответствии с санитарно-гигиеническими правилами и нормами с включением объектов инженерной инфраструктуры.
ТИ4_1	подзона объектов водного транспорта, расположенных в исторически сложившихся районах морского порта с включением объектов общественно-деловой застройки, связанных с обслуживанием основной функции данной зоны, и объектов инженерной инфраструктуры.	ТК1	зона специального назначения - кладбищ и крематориев с включением объектов инженерной инфраструктуры.
ТИ4_2	подзона объектов водного транспорта, расположенных во вновь построенных и перспективных районах морского порта с включением объектов общественно-деловой застройки, связанных с обслуживанием основной функции данной зоны, и объектов инженерной инфраструктуры.	ТК2	зона специального назначения - объектов размещения отходов производства и потребления с включением объектов инженерной инфраструктуры.
		ТК3	зона специального назначения - военных и иных режимных объектов с включением объектов общественно-деловой и жилой застройки, связанных с обслуживанием объектов данной зоны, а также объектов инженерной инфраструктуры.
		ТУ	зона улично-дорожной сети города - городских скоростных дорог, магистралей непрерывного движения, магистралей городского значения и основных магистралей районного значения с включением объектов инженерной и транспортной инфраструктур, а также объектов основных видов разрешенного использования прилегающих территориальных зон с учетом санитарно-гигиенических и экологических требований, а также технических регламентов.

..... границы районов Санкт-Петербурга


#### ЭЛЕМЕНТЫ ТОПОГРАФИЧЕСКОЙ ПОДСНОВЫ:

 здания, сооружения, строения


 водные объекты


#### ПРИМЕЧАНИЯ:

**А/Б** Кодовое обозначение территориальных зон и подзон, установленных с учетом расчетного срока Генерального плана Санкт-Петербурга где:  
А - код территориальной зоны/подзоны, установленной после окончания расчетного срока Генерального плана Санкт-Петербурга;  
Б - код территориальной зоны/подзоны, установленной до окончания расчетного срока Генерального плана Санкт-Петербурга.

 территории объектов культурного наследия (достопримечательные места)

#### Территории, на которые действие градостроительных регламентов не распространяется или для которых градостроительные регламенты не устанавливаются:

 территории объектов культурного наследия (памятники и ансамбли)

 территории особых экономических зон